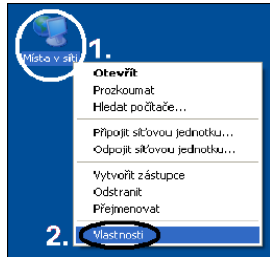
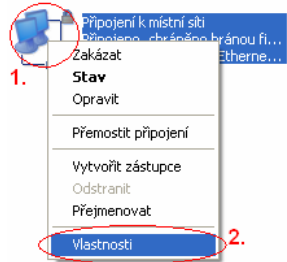


NASTAVENÍ SÍŤOVÉ KARTY V SYSTÉMU WINDOWS 2000/XP

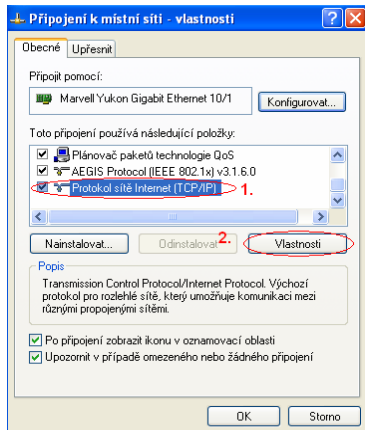
1) Na pracovní ploše klikněte pravým tlačítkem na ikonu **Místa v síti (1)** a poté vyberte **Vlastnosti (2)**.



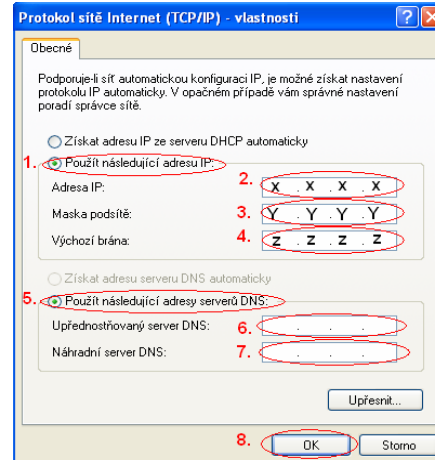
2) Po načtení okna **Síťová a telefonická připojení** najděte ikonu **Připojení k místní síti (1)** a kliknutím přes pravé tlačítko myši zvolte **Vlastnosti (2)**.



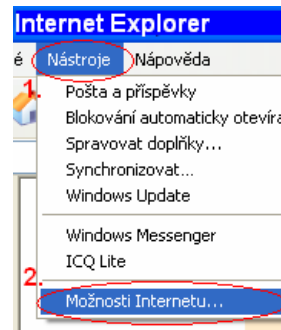
3) Objeví se okno s vlastnostmi sítě. Vyberte **Protokol TCP/IP (1)** a pokračujte kliknutím na **Vlastnosti (2)**.



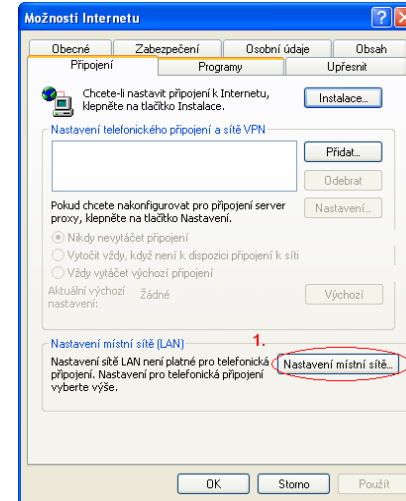
4) Klikněte na **Použít následující adresu IP (1)**. Poté vyplňte políčka **Adresa IP (2)** Vaší přidělenou IP adresou. Do **Masky podsítě (3)** vložte přidělenou masku. Do políčka **Výchozí brána (4)** vložte přidělenou bránu. Nyní zvolte **Použít následující adresy serverů DNS (5)** vložte IP adresy v pořadí primární a sekundární server v **Upřednostňovaný server DNS (6,7)**. Nakonec potvrďte tlačítkem **OK (8)**.



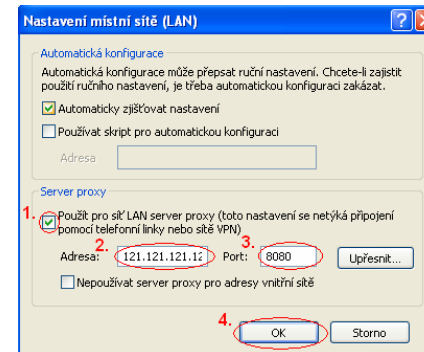
5) Spusťte Internet Explorer a v menu **Nástroje (1)** zvolte **Možnosti sítě Internet (2)**.



6) Zde zvolte záložku **Připojení** a pokračujte kliknutím na **Nastavení místní síť (1)**.



7) Na této kartě zatrhněte **Použít pro síť LAN server proxy (1)** a do políčka **Adresa** vyplňte **121.121.121.121 (2)** a dále do **Port** zadejte **8080 (3)**. Nakonec potvrďte kliknutím na **OK (4)**.



8) Ověřte funkčnost nastavení spuštěním Internet Exploreru a zadáním adresy například **www.seznam.cz (1)**.

